

Eidechsenquiz

Tipp: lies genau, was gefragt wird; bei einigen Fragen sind mehrere Antworten richtig

1. Welche Farbe hat die Bauchseite von einem Zauneidechsenweibchen?

- braun leuchtend grün hellgelb

2. Und welche Farbe hat die Bauchseite von einem Zauneidechsenmännchen?

- braun leuchtend grün hellgelb

3. Wie lang wird die Zauneidechse?

- 4 cm 24 cm 34 cm

4. Was fressen Zauneidechsen?

- Heuschrecken Raupen
 Nacktschnecken Käfer Mäuse

5. Wohin legen Zauneidechsenweibchen ihre Eier?

- in sandige Erde auf Gras ins Wasser

6. Wann schlüpfen hier die ersten Zauneidechsen aus dem Ei?

- Mitte Mai Anfang Juli Ende August

7. Wie lang ist eine frisch aus dem Ei geschlüpfte Zauneidechse?

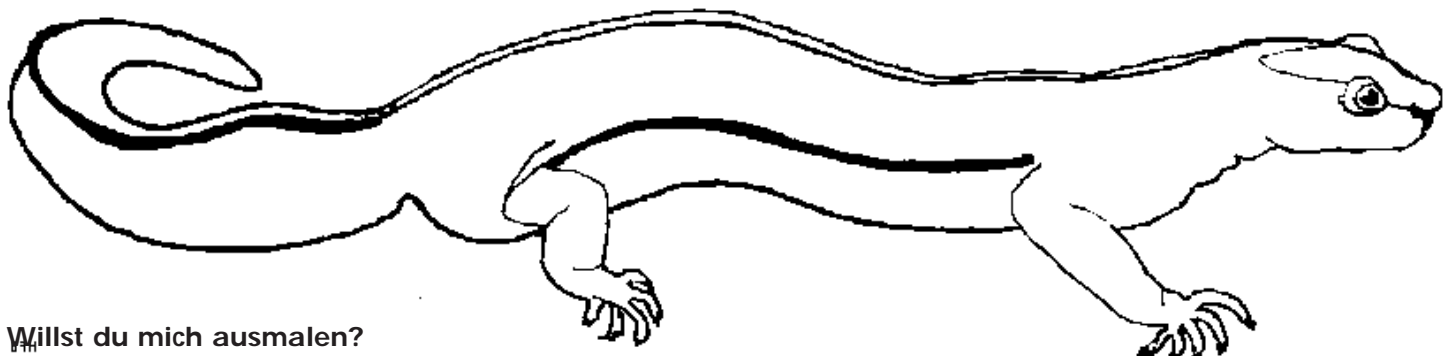
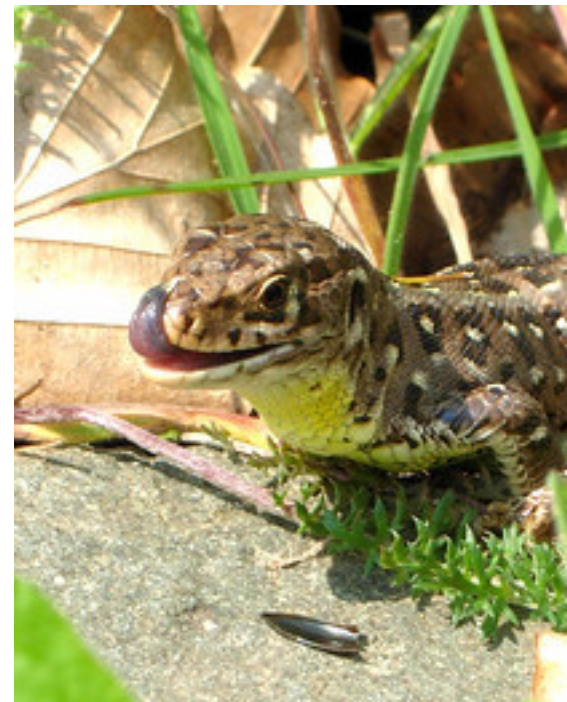
- 5 cm 9 cm 12 cm

8. Welche Eidechsenarten leben in Hessen?

- Mauergecko Smaragdeidechse
 Blindschleiche Mauereidechse
 Waldeidechse Feuersalamander
 Zauneidechse

9. Wie lange liegen die Zauneidechseneier etwa vergraben, bis die jungen Eidechsen schlüpfen?

- 10 Tage 3 Wochen
 2 Monate ein halbes Jahr



Willst du mich ausmalen?